

Tamb - 20 °C



Valvola termostatica SIEMENS

La valvola termostatica, installata su ogni radiatore, regola automaticamente l'afflusso d'acqua calda nel calorifero per mantenere la temperatura desiderata in ogni locale.

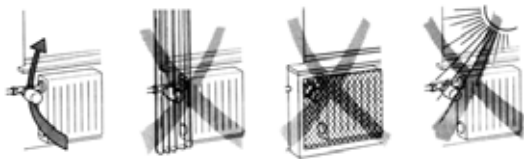
Ruotando la manopola si possono impostare i valori di temperatura desiderati.

0	*	1	2	3	4	5
Valvola chiusa (solo con RTN51 e RTN71)	Protezione antigelo a 8 °C	≈ 12 °C	≈ 16 °C	≈ 20 °C	≈ 24 °C	≈ 28 °C

Nota: le temperature di riferimento rilevate possono essere influenzate da fattori esterni e possono variare a seconda del luogo di installazione

Raggiunta la temperatura prescelta (esempio 20°C) il flusso dell'acqua calda si interrompe automaticamente. Il radiatore riprenderà ad erogare calore non appena la temperatura sarà scesa sotto il livello programmato.

Per ottimizzare il funzionamento della regolazione ed aumentare il risparmio energetico si consiglia di osservare i seguenti semplici accorgimenti:



Per evitare di alterare la temperatura rilevata, la valvola termostatica non deve essere esposta all'irraggiamento solare diretto o a correnti d'aria fredde.

Vicino al radiatore l'aria deve circolare liberamente: non coprite con tende, copriradiatori o altri oggetti.

In caso di periodi di assenza è consigliato di selezionare la posizione antigelo del comando termostatico. Nel periodo estivo è consigliabile tenere le testine termostatiche aperte al massimo (posizione 5) per evitarne l'otturazione.

Abbassare la temperatura ambiente di 1 °C porta ad ottenere un risparmio energetico di oltre il 7%.

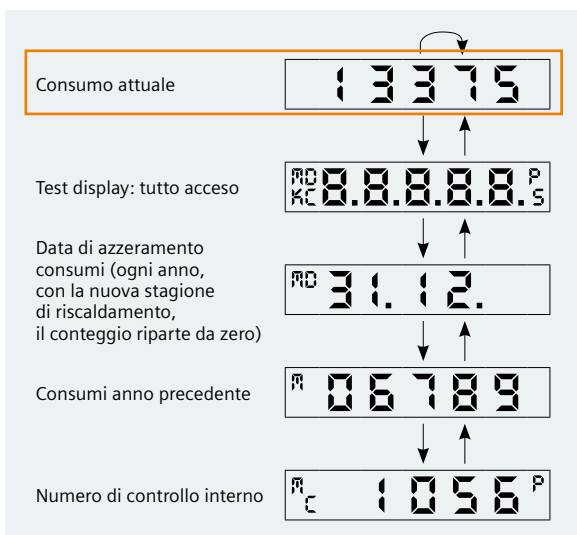


Ripartitore di consumi SIEMENS

Dispositivo elettronico per la ripartizione dei consumi di riscaldamento basato sulla misurazione del calore emesso dal radiatore, espresso in HCA (unità di calore).

Le HCA consumate, visibili a display, non possono essere subito tramutate in valore monetario. Al termine del periodo di riscaldamento questi valori verranno elaborati da personale specializzato (es. Centro Specializzato Contabilizzazione SIEMENS) e la ripartizione verrà consegnata all'amministratore dell'edificio.

È possibile verificare che il valore in bolletta sia corretto dai dati disponibili a display:



Evitare di coprire il ripartitore con oggetti (asciugamani, panni, oggetti metallici etc.)

Il sigillo arancione (o blu) ancora saldamente il ripartitore al radiatore. Non cercare di romperlo, manometterlo o svitarlo.

Un messaggio di errore viene visualizzato a display e inviato via radio in caso di manomissione.

c OPE M